

design **AGUARIUS P10010**

Scale 1:1



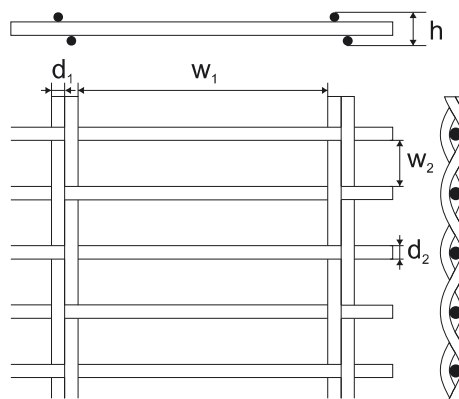
Dane techniczne /Technical data sheet

Materiał /Material	AISI 304, AISI 316*
Prześwit /Open area - Fo(%)	68,3
Oczko / Mesh - (mm) [$w_1 \times w_2$]	80,0x7,5
Średnica drutu /Wire diameter - d_1 (mm)	1,8
Średnica drutu /Wire diameter - d_2 (mm)	3,0
Grubość siatki /Mesh thickness - h (mm)	6,4
Waga /Weight (kg/m ²)	5,8
Maks. szerokość /Max. mesh width - (mm)	4000**

* Dodatkowe materiałowe warianty wykonania dostępne na specjalne zamówienie (AISI 430, stal węglowa St3s, brąz, miedź) / Additional material variants of the workmanship available on a special order (AISI 430, carbon steel, bronze, brass, copper)

** Większe szerokości na specjalne zamówienie /Bigger width for special order

Scale 1:2



Dostępne warianty wykonania siatek o innych parametrach technicznych oraz wzorach, zgodnie z wymaganiami projektowymi.
Alternative parameters of the woven mesh design available (according with a project's requirements).