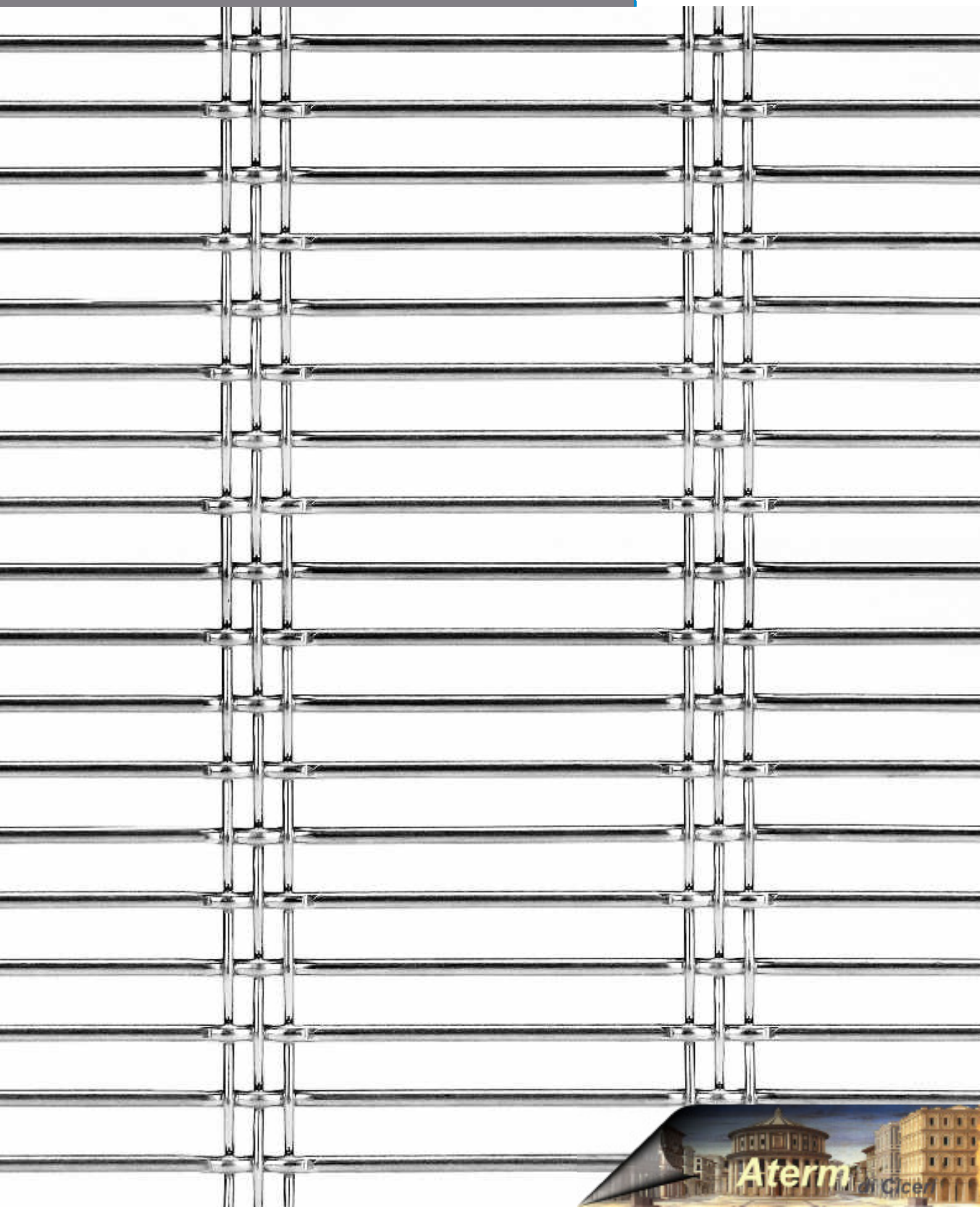


design **CANCER P04020**

Scale 1:1





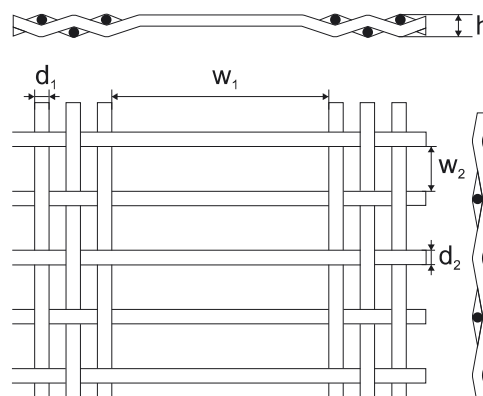
Dane techniczne /Technical data sheet

Materiał /Material	AISI 304, AISI 316*
Prześwit /Open area - Fo(%)	67,8
Oczko / Mesh - (mm) [w_1 x w_2]	84,0 x 11,0
Średnica drutu /Wire diameter - d_1 (mm)	2,5
Średnica drutu /Wire diameter - d_2 (mm)	4,0
Grubość siatki /Mesh thickness - h (mm)	6,6
Waga /Weight (kg/m ²)	8,5
Maks. szerokość /Max. mesh width - (mm)	4000**

*Dodatkowe materiałowe warianty wykonania dostępne na specjalne zamówienie (AISI 430, stal węglowa St3s, brąz, mosiądz, miedź) / Additional material variantes of the work manship available on a special order (AISI 430, carbon steel, bronze, brass, copper)

** Większe szerokości na specjalne zamówienie /Bigger widht for special order

Scale 1:2



Dostępne warianty wykonania siatek o innych parametrach technicznych oraz wzorach, zgodnie z wymaganiami projektowymi.
Alternative parameters of the woven mesh design available (according with a project's requirements).