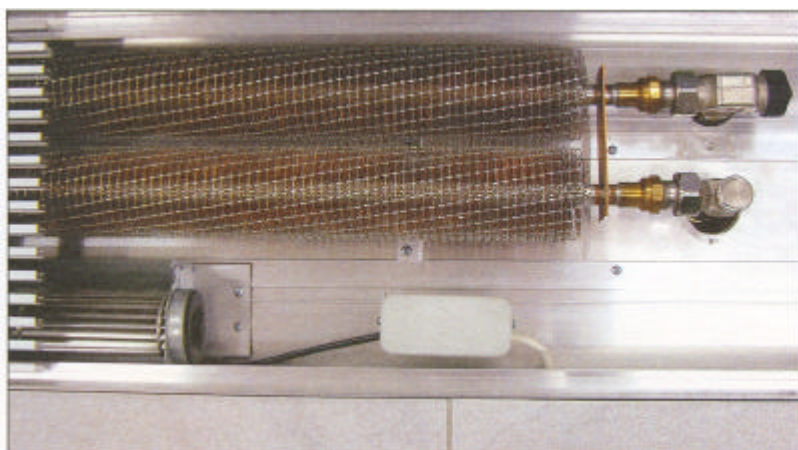


**CR Q**

Convettori a pavimento a convezione forzata con ventilatore tangenziale senza immissione di aria primaria.

Floor Convecter for assisted convection with a cross flow fan and without a fresh air rate.



Tipo Model	Dimensioni Dimension
CR Q 521	106 x 210
CR Q 522	106 x 256
CR Q 523	106 x 354

**Contentitore (vasca)**

Pronto da installare, in Alluminio Estruso-043 piegato a caldo, con aperture di raccordo su entrambi i lati o sul lato verso "stanza".

**Opzionale:**

- . regolazione dell'altezza
- . isolamento acustico in schiuma di polietilene

**Batteria**

In tubo di rame Ø 15 mm con spirali in filo di rame saldate, montata su zanche di alluminio, manicotti di raccordo Ø ½" su un lato, sfiato aria Ø ¼".

**Opzionale:**

- . raccordi flessibili per una agevole pulizia della vasca

**Copertura**

Griglie pedonabili in alluminio (AlMgSi0.5) spessore 20 mm, colore naturale anodizzato, barre longitudinali rigide in profilato 16 x 6 mm e sezione libera pari al 63%, forniti di pannelli in fibra di legno per protezione premontaggio.ù

**Tub**

Ready-to-fit, of Aluminium Extrudal-043 artificially aged, with connection openings on both sides at the frontal areas or "room" sides.

**Opzional:**

- . height adjustment
- . footfall sound insulation of polyethylene foam

**Heating Register**

15 mm Cu-pipe with dimensionally stable and soldered-on copper-wire loops and ½" transition sleeves, on one side incl. dearing ¼". Mounted on aluminium consoles.

**Optional:**

- . flexible connections for easy cleaning of the convecter box.

**Cover**

Walkable aluminium grate (material AlMgSi 0.5) 20 mm thick anodised in natural colours-shade, with stable longitudinal profile strips of 16 x 6 mm and free cross-section of 63%. Incl. fibreboard panels as mounting-hole covers.

## CR Q

### Opzionale:

- . griglia longitudinale in Al anodizzato o colorato con tinte RAL o NCS
- . griglia tubolare in Al naturale anodizzato o colorato con tinte RAL o NCS
- . griglia tubolare in acciaio inox o legno massello.

### Ventilatore tangenziale

230V./50 Hz controllato da termost. ambiente con regolazione a tre velocità.  
( 650/830/1220 rev./min.)

#### Nota:

la descrizione dei convettori a pavimento ha funzione di testo di riferimento per le offerte.

## CR Q

### Opzional:

- . linear grate in Al, anod. in various colours coated in RAL or NCS.
- . roller grate in Al, anod. in natural colours-shade or various colours coated in RAL or NCS
- . roller grate stainless steel or solidwood.

### Cross flow fan

230V/50 Hz., control via room thermostat with a three stage speed regulator.  
( 650/830/1220 rev./min.)

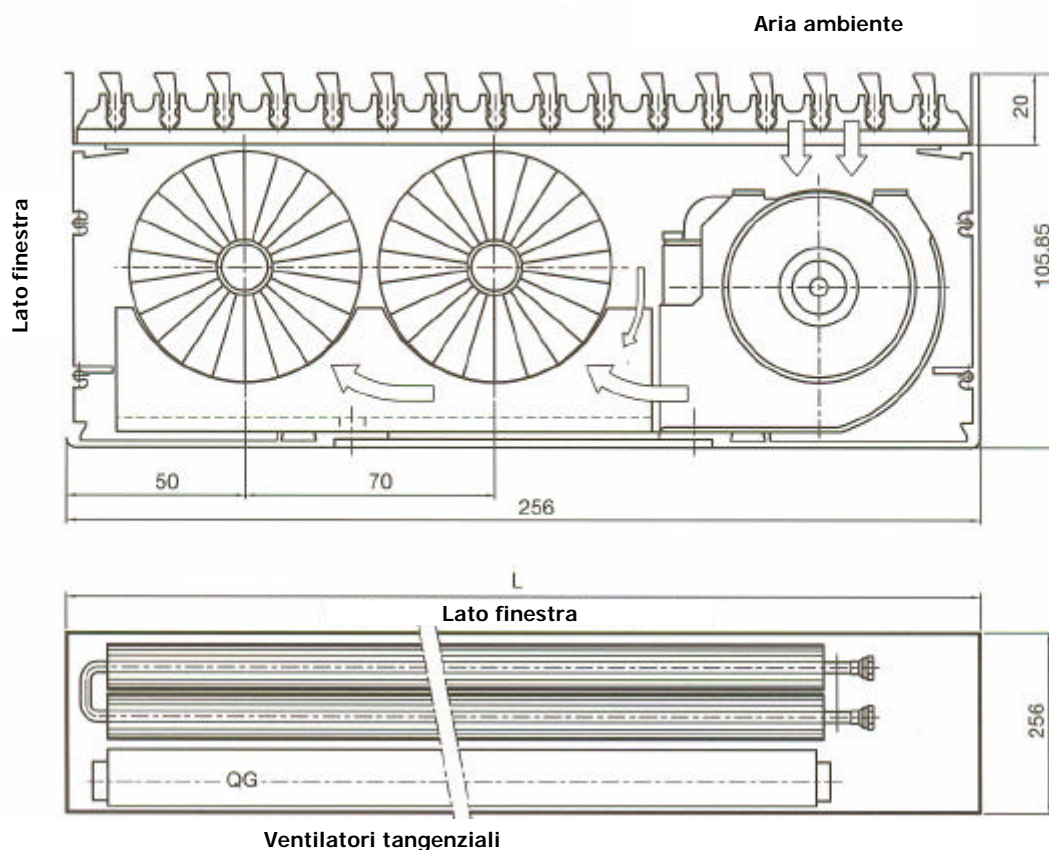
#### Note:

The description of floor conection is suitable for tender specification.

Tipo Type	Lunghezza convettore Convector lenght (mm)	Lunghezza grata Grata lenght (mm)	Lunghezza totale Total lenght (mm)
2	910	1244	1250
3	1210	1544	1550
4	1510	1844	1850
5	1810	2144	2150
6	2110	2444	2450
7	2480	2 x 1421	2850
8	2780	2 x 1571	3150
9	3080	2 x 1721	3450
10	3380	2 x 1871	3750
11	3680	2 x 2021	4050

CR Q  
522

Convettore a pavimento a ventilazione forzata con ventilatore tangenziale senza immissione di aria primaria.



**Note**

Previa fornitura delle caratteristiche sono disponibili anche su misura e anche ad angolo.

Sono anche disponibili disegni particolari in accordo con il ns. ufficio tecnico e secondo le vs. esigenze.

As a rule, any measurements in between and any mitre cuts are available.

We also supply special design according to your technical and architectural requirements

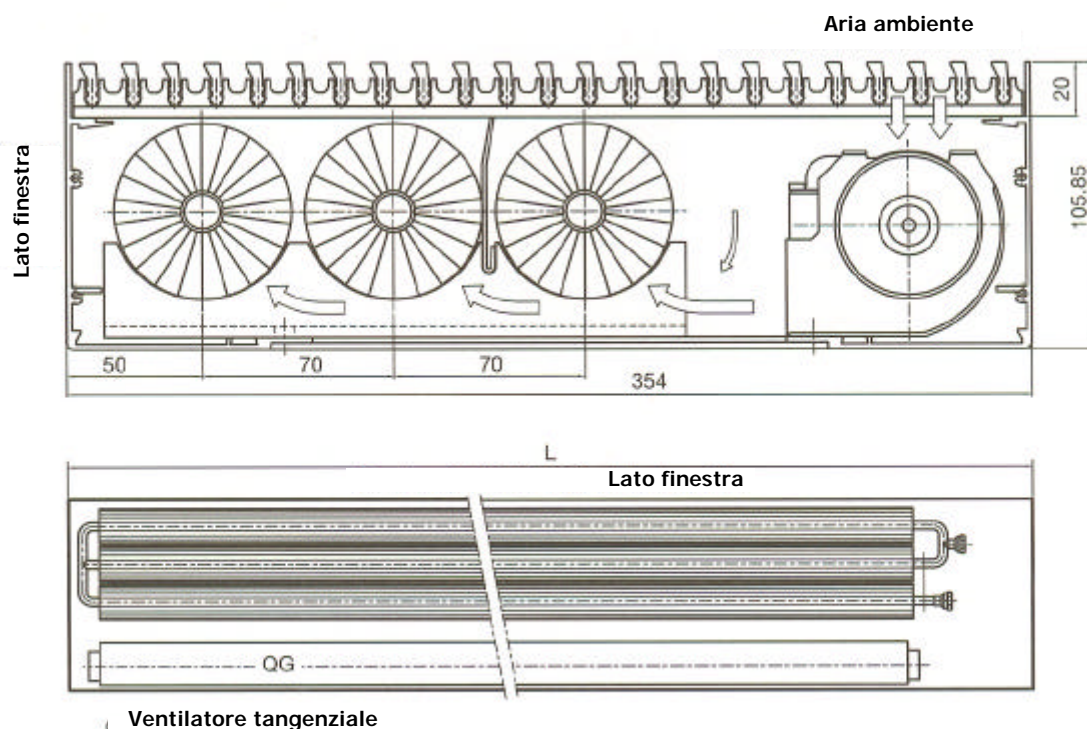
**ATERM** di Ciceri - Via Aristotele, 39 20128 **MILANO** (IT)

tel. 0039 02 25707938 - tel./fax 0039 02 26005155

e-mail [atermdiciceri@libero.it](mailto:atermdiciceri@libero.it) - [aterm@aterm.it](mailto:aterm@aterm.it) - website-[www.aterm.it](http://www.aterm.it)

CR Q  
523

Convettore a pavimento a ventilazione forzata con ventilatore tangenziale senza immissione di aria primaria.



**Note**

Previa fornitura delle caratteristiche sono disponibili anche su misura e anche ad angolo.

Sono anche disponibili disegni particolari in accordo con il ns. ufficio tecnico e secondo le vs. esigenze.

As a rule, any measurements in between and any mitre cuts are available.

We also supply special design according to your technical and architectural requirements

**ATERM** di Ciceri - Via Aristotele, 39 20128 **MILANO** (IT)

tel. 0039 02 25707938 - tel./fax 0039 02 26005155

e-mail [atermdiciceri@libero.it](mailto:atermdiciceri@libero.it) - [aterm@aterm.it](mailto:aterm@aterm.it) - website-[www.aterm.it](http://www.aterm.it)

# Convettore da pavimento Aterm CR Q con ventilatore tangenziale

Raumtemperatur | Température ambiante | Temperatura ambiente  $t_i = 20^\circ\text{C}$

Heizmedium Fluide de chauffage Riscaldante	Typ	Drehzahl/Position Vitesse de rotation/position Numero di giri/posizione	Drehzahl Vitesse de rotation Numero di giri	Schalldruckpegel Niveau de pression du son Livello di pressione acustica	2	3	4	5	6	7	8	9	10	11	1000	
	K [mm]				960	1260	1560	1860	2160	2560	2860	3160	3460	3760		4050
°C	KB [mm]	[U/min]	[dB(A)]													
<b>CRQ 521</b> (1) n=1.3285 (2) n=1.1607 (3) n=1.1406	<b>75/65</b>	<b>49.8</b>	<b>1</b>	<b>650</b>	<b>24</b>	<b>433</b>	<b>568</b>	<b>704</b>	<b>839</b>	<b>974</b>	<b>1155</b>	<b>1290</b>	<b>1425</b>	<b>1560</b>	<b>1696</b>	<b>451</b>
			<b>2</b>	<b>830</b>	<b>29</b>	<b>587</b>	<b>770</b>	<b>954</b>	<b>1137</b>	<b>1320</b>	<b>1565</b>	<b>1748</b>	<b>1932</b>	<b>2115</b>	<b>2298</b>	<b>611</b>
			<b>3</b>	<b>1220</b>	<b>39.5</b>	<b>720</b>	<b>945</b>	<b>1169</b>	<b>1394</b>	<b>1619</b>	<b>1919</b>	<b>2144</b>	<b>2369</b>	<b>2594</b>	<b>2819</b>	<b>750</b>
	70/55	42.1	1	650	24	356	468	579	690	802	950	1062	1173	1284	1396	371
			2	830	29	490	643	796	949	1102	1306	1459	1612	1765	1918	510
			3	1220	39.5	600	787	975	1162	1350	1600	1787	1975	2162	2350	625
	60/50	34.8	1	650	24	286	376	465	555	644	764	853	942	1032	1121	298
			2	830	29	399	524	649	774	899	1065	1190	1315	1439	1564	416
			3	1220	39.5	489	642	795	947	1100	1304	1457	1610	1762	1915	509
	50/40	24.7	1	650	24	193	253	314	374	434	515	575	635	696	756	201
			2	830	29	277	363	450	536	623	738	824	911	997	1084	288
			3	1220	39.5	338	444	550	655	761	902	1008	1114	1219	1325	352
	40/30	14.4	1	650	24	104	137	170	202	235	278	311	343	376	409	109
			2	830	29	156	205	254	302	351	416	465	514	563	611	163
			3	1220	39.5	190	250	309	369	428	508	567	627	686	746	198
<b>CRQ 522</b> (1) n=1.3271 (2) n=1.2132 (3) n=1.1532	<b>75/65</b>	<b>49.8</b>	<b>1</b>	<b>650</b>	<b>24</b>	<b>678</b>	<b>890</b>	<b>1102</b>	<b>1314</b>	<b>1526</b>	<b>1809</b>	<b>2021</b>	<b>2233</b>	<b>2445</b>	<b>2657</b>	<b>707</b>
			<b>2</b>	<b>830</b>	<b>29</b>	<b>949</b>	<b>1245</b>	<b>1541</b>	<b>1838</b>	<b>2134</b>	<b>2529</b>	<b>2826</b>	<b>3122</b>	<b>3419</b>	<b>3715</b>	<b>988</b>
			<b>3</b>	<b>1220</b>	<b>39.5</b>	<b>1225</b>	<b>1608</b>	<b>1991</b>	<b>2374</b>	<b>2757</b>	<b>3267</b>	<b>3650</b>	<b>4033</b>	<b>4416</b>	<b>4798</b>	<b>1276</b>
	70/55	42.1	1	650	24	560	735	910	1085	1260	1494	1669	1844	2019	2194	583
			2	830	29	791	1038	1285	1532	1780	2109	2356	2603	2851	3098	824
			3	1220	39.5	1022	1341	1661	1980	2300	2725	3045	3364	3684	4003	1065
	60/50	34.8	1	650	24	452	593	734	875	1016	1204	1345	1486	1627	1769	470
			2	830	29	645	846	1048	1249	1451	1719	1921	2122	2324	2525	672
			3	1220	39.5	834	1094	1355	1615	1876	2223	2483	2744	3004	3265	868
	50/40	24.7	1	650	24	306	402	498	594	689	817	913	1008	1104	1200	319
			2	830	29	446	586	725	864	1004	1190	1329	1469	1608	1747	465
			3	1220	39.5	578	758	938	1119	1299	1540	1721	1901	2081	2262	602
	40/30	14.4	1	650	24	167	219	272	324	376	446	498	550	603	655	174
			2	830	29	251	330	408	487	565	670	748	827	905	984	262
			3	1220	39.5	326	427	529	631	733	868	970	1072	1174	1275	339
<b>CRQ 523</b> (1) n=1.3331 (2) n=1.2052 (3) n=1.1672	<b>75/65</b>	<b>49.8</b>	<b>1</b>	<b>650</b>	<b>24</b>	<b>950</b>	<b>1247</b>	<b>1545</b>	<b>1842</b>	<b>2139</b>	<b>2535</b>	<b>2832</b>	<b>3129</b>	<b>3426</b>	<b>3723</b>	<b>990</b>
			<b>2</b>	<b>830</b>	<b>29</b>	<b>1266</b>	<b>1661</b>	<b>2057</b>	<b>2452</b>	<b>2848</b>	<b>3375</b>	<b>3771</b>	<b>4167</b>	<b>4562</b>	<b>4958</b>	<b>1319</b>
			<b>3</b>	<b>1220</b>	<b>39.5</b>	<b>1581</b>	<b>2074</b>	<b>2568</b>	<b>3062</b>	<b>3556</b>	<b>4215</b>	<b>4709</b>	<b>5202</b>	<b>5696</b>	<b>6190</b>	<b>1646</b>
	70/55	42.1	1	650	24	779	1023	1266	1510	1753	2078	2321	2565	2808	3051	812
			2	830	29	1053	1382	1711	2041	2370	2809	3138	3467	3796	4125	1097
			3	1220	39.5	1318	1730	2142	2553	2965	3514	3926	4338	4750	5162	1373
	60/50	34.8	1	650	24	623	818	1012	1207	1402	1661	1856	2051	2245	2440	649
			2	830	29	857	1124	1392	1660	1927	2284	2552	2819	3087	3355	892
			3	1220	39.5	1074	1410	1746	2081	2417	2865	3200	3536	3872	4207	1119
	50/40	24.7	1	650	24	417	547	677	807	937	1111	1241	1371	1501	1631	434
			2	830	29	590	775	959	1144	1328	1574	1759	1943	2127	2312	615
			3	1220	39.5	743	976	1208	1440	1673	1983	2215	2447	2680	2912	774
	40/30	14.4	1	650	24	222	292	361	430	500	592	662	731	801	870	231
			2	830	29	330	433	536	640	743	880	983	1087	1190	1293	344
			3	1220	39.5	419	549	680	811	942	1116	1247	1378	1509	1639	436

ATERM non si assume alcuna responsabilita' per errori, se presenti, in cataloghi opuscoli ed altri stampati

ATERM si riserva il diritto di modificare i suoi prodotti senza preavviso, compresi i prodotti gia' ordinati, ma senza modificarne le specifiche accordate